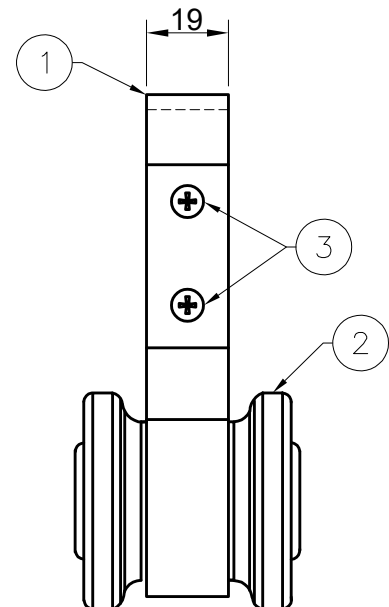
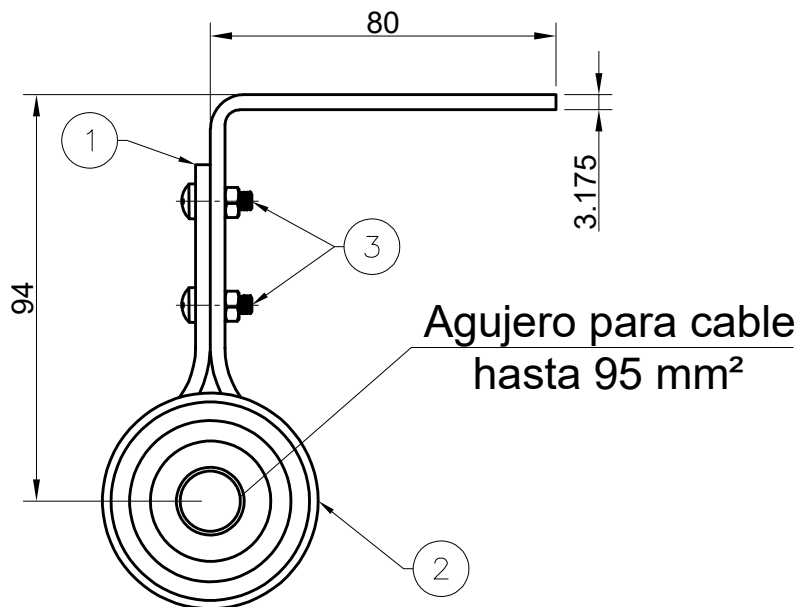
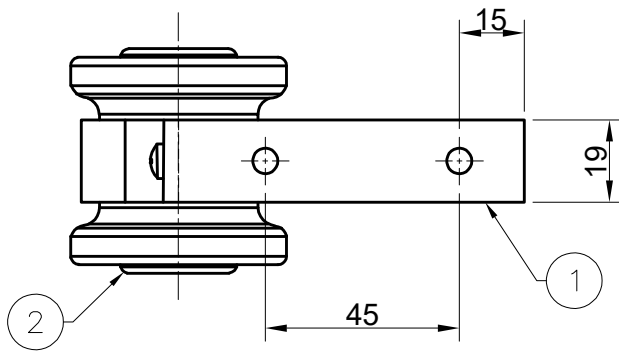


MATERIAL

1- Planchuela de Acero Galvanizado

2-Aislado Ceramico

3) Bulon Cab.Tanque
 $\frac{3}{16}$ "w c/ tuerca Hexagonal



Cliente: GL

Titulo: Grampa L c/Aislador

Dibujó: L. Solis

Revisó: Dpto. de Proyectos

Fecha: 25/09/2023

Escala

1:10

Plano

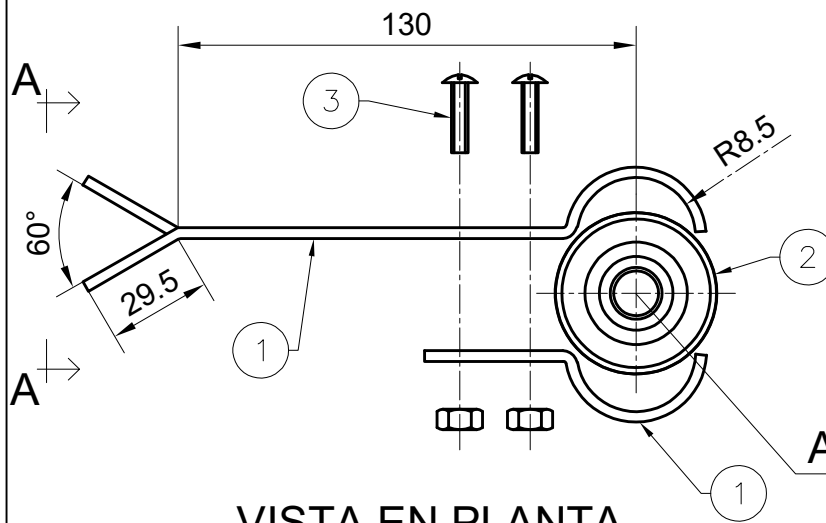
1 de 1



Firmas y Aclaraciones

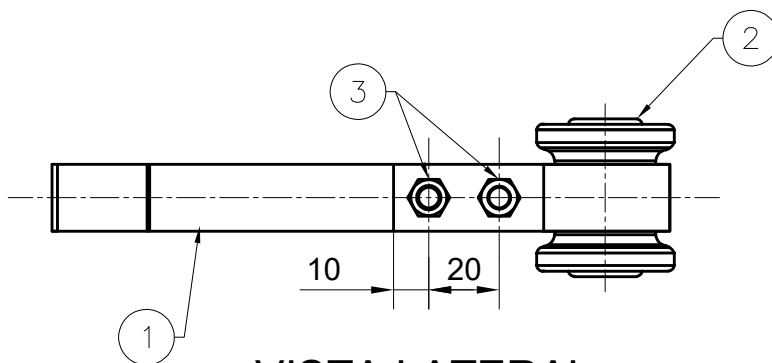
MATERIAL

- 1) Planchuela $\frac{3}{4}$ "x $\frac{1}{8}$ "
-Galvanizada
- 2) Aislador ceramico
50x50 - Ind. Arg.
- 3) Bulon Cab.Tanque
 $\frac{3}{16}$ "w c/ tuerca
Hexagonal

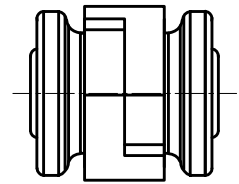


VISTA EN PLANTA

Agujero para cable
hasta 95 mm²



VISTA LATERAL



VISTA (A - A)

Codigo: GA

Titulo: Grampa A para mamposteria

Dibujó: L. Solis

Escala

Plano

Revisó: Dpto. de Proyectos

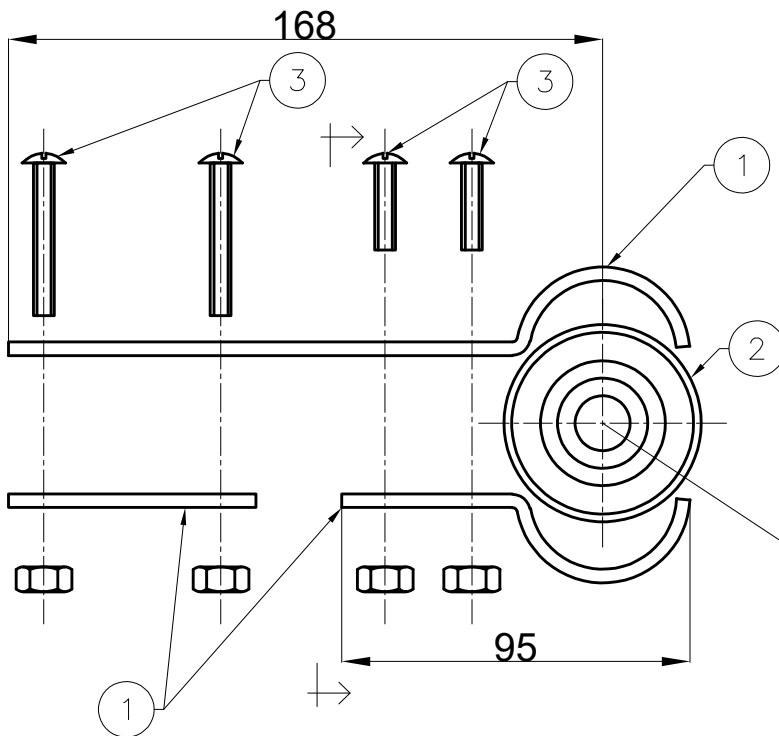
IND

1 de 1

Fecha: 25/09/2024



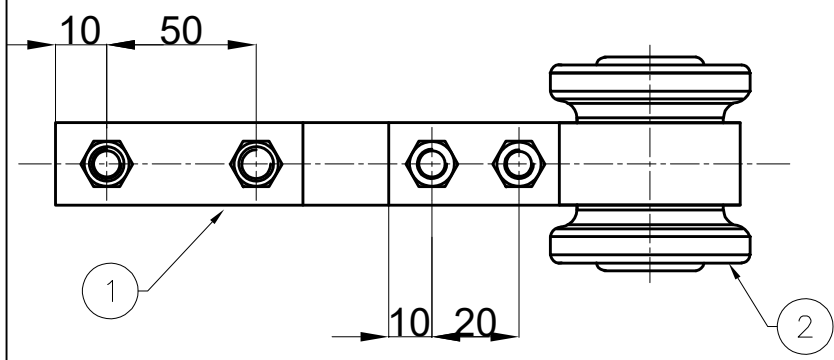
Firmas y Aclaraciones



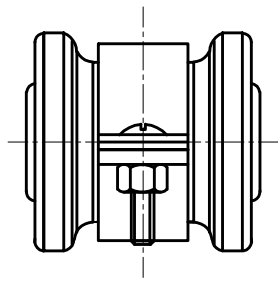
- MATERIAL**
- 1) Planchuela $\frac{3}{4}$ "x $\frac{1}{8}$ " -Galvanizada
 - 2) Aislador ceramico 50x50 - Ind. Arg.
 - 3) Bulon Cab.Tanque $\frac{3}{16}$ "w c/ tuerca Hexagonal

Agujero para cable hasta 95 mm²

VISTA EN PLANTA




VISTA LATERAL



VISTA EN CORTE

Codigo: GLH

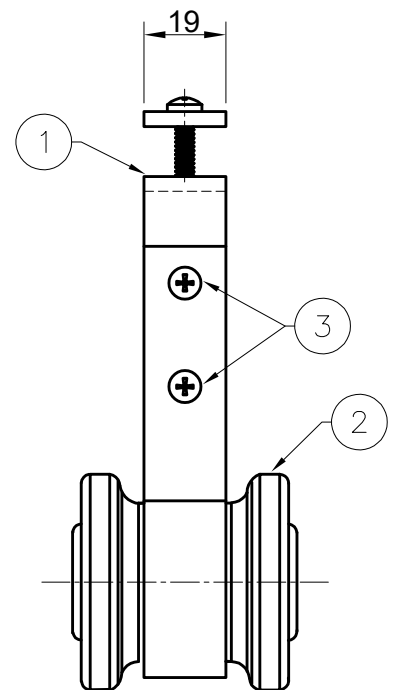
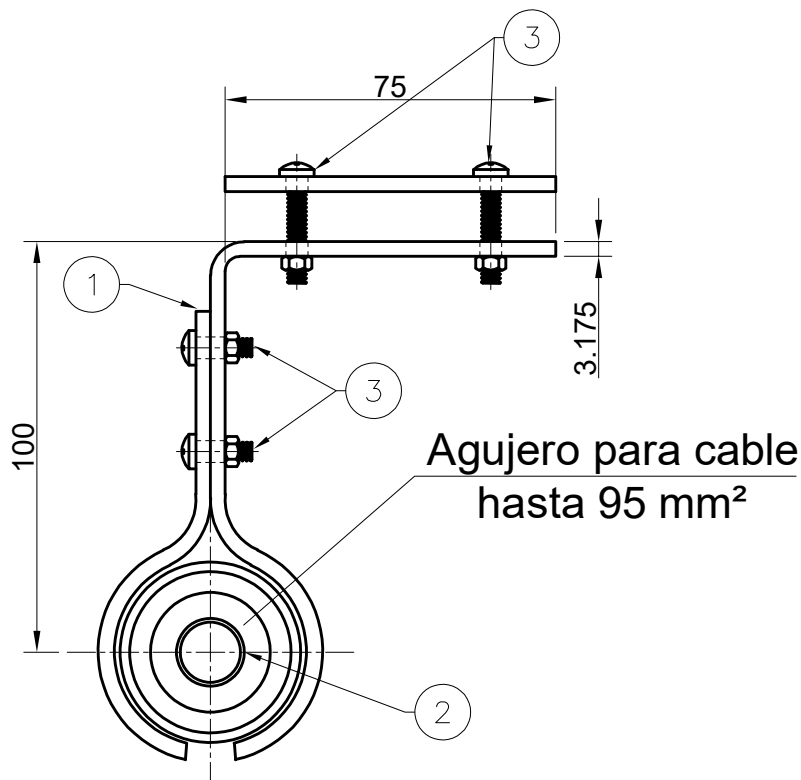
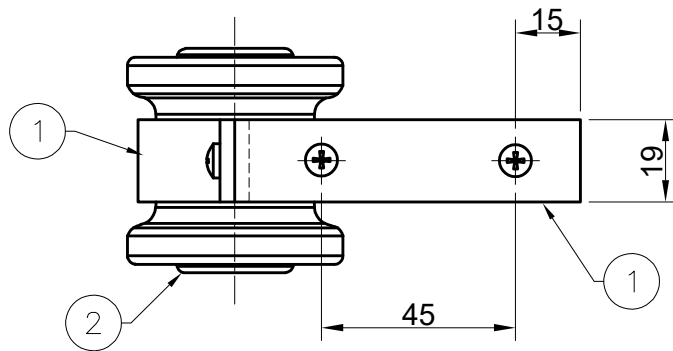
Titulo: Grampa LH Para Estructuras

Dibujó:	L. Solis	Escala	Plano	
Revisó:	Dpto. de Proyectos			
Fecha:	25/09/2024	IND	1 de 1	

Firmas y Aclaraciones

MATERIAL

- 1) Planchuela $\frac{3}{4} \times \frac{1}{8}$ "
-Galvanizada
- 2) Aislador ceramico
50x50 - Ind. Arg.
- 3) Bulon Cab.Tanque
 $\frac{3}{16}$ "w c/ tuerca
Hexagonal



Codigo: GLW

Titulo: Grampa LW para estructuras

Dibujó: L. Solis

Escala

Plano

Revisó: Dpto. de Proyectos

IND

1 de 1

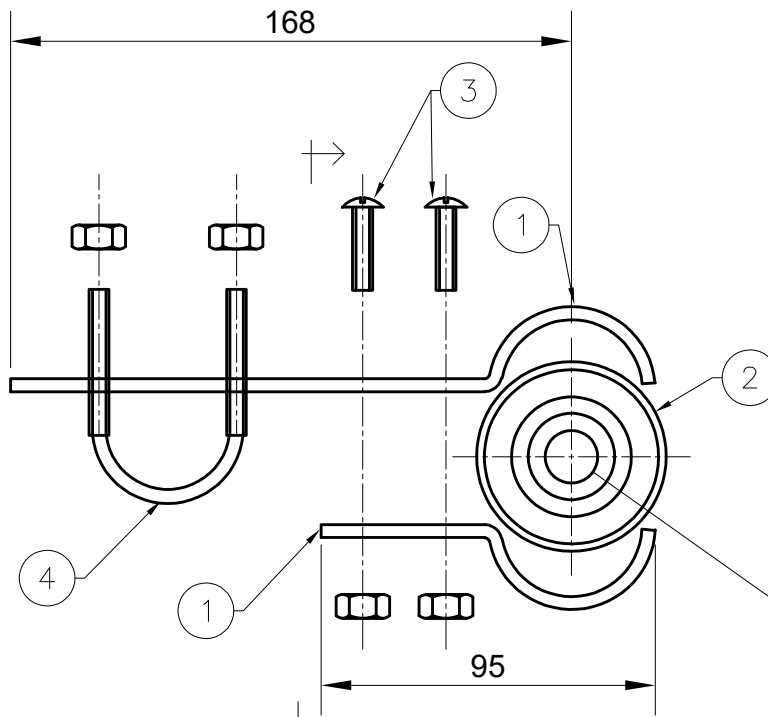
Fecha: 25/09/2024



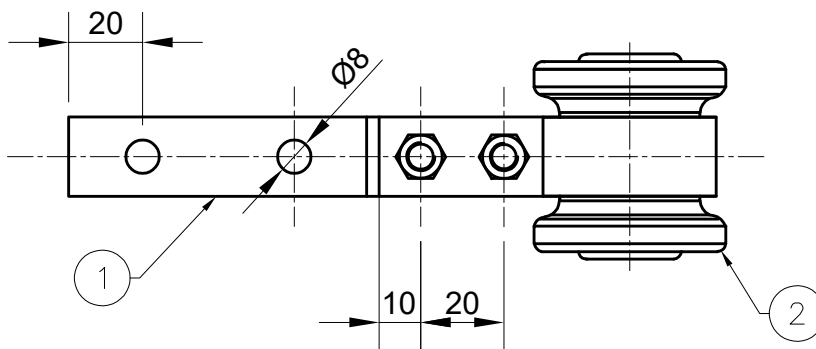
Firmas y Aclaraciones

MATERIAL

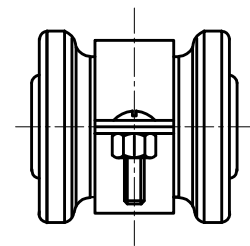
- 1) Planchuela $\frac{3}{4} \times \frac{1}{8}$ "
-Galvanizada
- 2) Aislador ceramico
50x50 - Ind. Arg.
- 3) Bulon Cab.Tanque
 $\frac{3}{16}$ "w c/ tuerca
Hexagonal
- 4) Abrazadera U



VISTA EN PLANTA



VISTA LATERAL



VISTA EN CORTE

*Especificar \varnothing de Caño ($\frac{3}{4}$ " - 1" - $1\frac{1}{2}$ " - 2")

Codigo: GLU

Titulo: Grampa LU Para Caño

Dibujó: L. Solis

Escala

Plano

Revisó: Dpto. de Proyectos

IND

1 de 1

Fecha: 26/12/2023



Firmas y Aclaraciones